



SADR STONE CO.

دستورالعمل نصب سریع و آسان تولیدات شرکت نما سنگ صدر

شرکت نما سنگ صدر اولین تولید کننده سنگ سبک ساختمانی و آجر و دیگر محصولات سفارشی و گوناگون در ایران است.

ما از سال ۲۰۰۲ تا کنون در زمینه تولید سنگ های سبک ساختمانی فعال هستیم.

نما سنگ صدر بیش از ۲۰ مدل پایه از سنگ های گوناگون تولید می کند که بسته به مدل انتخابی در یک تا هشت رنگ قابل تولید هستند.

این شرکت پروژه های شما را چه در موارد ساخت و ساز و چه در موارد باز سازی زیبا خواهد کرد و پایان کاری یکتا را برای شما رقم می زند.

تولیدات نما سنگ صدر سنگ هایی هستند با برتریهای زیاد مثل وزن سبک ، سهولت نصب و دسترسی آسان.





دستورالعمل نصب سریع و آسان تولیدات شرکت نما سنگ صدر

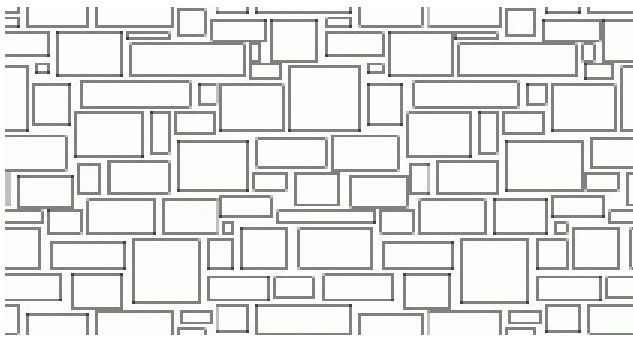
مترائز سنگ های گوشه ای :

- ارتفاع دیوار یا ناحیه مورد نظر را اندازه بگیرید و در تعداد گوشه ها ضرب کنید
- برای هر متر مربع یک جعبه سنگ استفاده کنید.
- برای هر متر مربع پروژه داخلی از ۴۴۴۴ گالن چسب استفاده نمایید.

سنگهای ما بسیار ساده نصب می شوند ، حتی افراد نا آزموده و بی تجربه هم می توانند خودشان این کار را انجام دهند.
تنها دو نفر می توانند بیش از ۲۰ متر مربع از سنگ های ما را در هر روز نصب کنند.
نما سنگ صدر می تواند هر سازه داخلی یا خارجی را در ساختمان صرف نظر از کاربرد ، اندازه یا قدمت زیبا تر کند .

۴) الگوی دلخواه

طراحی الگوی مورد نظر سنگ ها توسط چینش سنگهای نصب نشده در کنار هم قبل از شروع پروژه بسیار مفید خواهد بود. به این صورت به یک طرح متعادل از شکل ها، اندازه ها و رنگ های گوناگون سنگ خواهید رسید. همچنین برای دست یابی به ترکیبی بهتر و ظاهری طبیعی تر قطعات سنگ را از جعبه های



مختلف انتخاب کنید.

برای دیدن الگوهای مختلف چینش سنگ ها از سایت www.sadrstone.com بازدید فرمایید.

۵) آماده کردن زیر سازی سطوح نصب روی بتن، سطوح بنایی، گچ، CMU و دیگر سطوح



بنایی.

در صورتیکه تمامی سطح عاری از رنگ، مواد ضد آب یا پوشش گچی باشد نیازی به استفاده از LATH نیست. در

۱) سطح

سنگهای ما می توانند روی هر سطحی که از نظر ساختار صحیح باشد بدون نیاز به پای بست ، تیر اتصالی و یا هر گونه سازه پشتیبان نصب شوند.
سنگ ها را مستقیماً روی سطح هر دیوار آجری تمیز(آب بندی نشده، بدون رنگ و زیر سازی نشده) ، بلوک های بتنی و یا هر سطح بنایی نصب نمایید.

۲) سنگهای نما سنگ صدر و درجه سطح

پیشنهاد ما برای نصب سنگ دست ساز سبک ساختمانی این است که سنگها حداقل در ارتفاع ۸ سانتی متری جای گیرند. در مناطقی که مقدار بارش برف و انباشت آن زیاد است می بایست از درز گیر استفاده شود. در مناطقی که سنگ روی بتن نصب می شود (خیابان ، پیاده رو، پاسیو و...) اگر زهکشی صحیح به آب اجازه می دهد که از پروژه به بیرون جریان پیدا کند ، می توان سنگ را مستقیماً روی بتن نصب کرد. اما اگر شیب صحیح تامین نشده بود نصاب می بایست سنگ را روی تخت بتن به ضخامت حداقل ۱.۵ سانتی متر نصب کند.
محصولات صدر استون را نمی توان به عنوان سنگ های باربر استفاده نمود.

۳) اندازه گیری پروژه شما

مساحت سنگ :

- طول و ارتفاع ناحیه مورد نظر را در هم ضرب کنید.
- تمام فضاهای باز مثل پنجره ها و درها را از این مقدار کسر کنید.
- مقدار سنگ های گوشه ای را از این مقدار کم کنید.

صورت لزوم سطح را با فشار بشویید و آن را با یک برس سیمی خط بیندازید.

نصب روی چوب یا قابهای دیگر (تخته سه لایه، پنل، دیوار کاذب و...)

اگر تصادفا ملاط روی سطح سنگ ها ریخت آن را با آب پاک نکنید چون باعث لکه دار شدن سنگ می شود. در عوض اجازه دهید تا ملاط کاملا خشک شود و سپس آن را با یک ماهوت پاک کن تمیز کنید.
- به خاطر داشته باشید که به طور میانگین ۵ درصد از سنگها در برش و شکل دادن به ضایعات تبدیل خواهند شد.



۶- بکار بردن ملاط و نصب سنگ ها

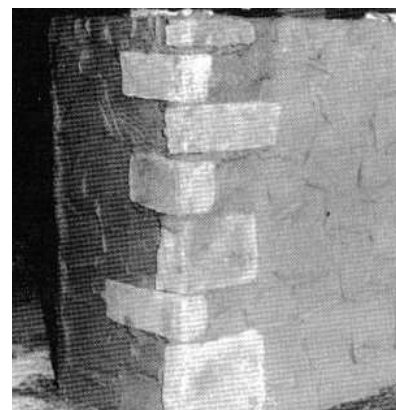


سنگ های گوشه ای:

۷- تنظیم اندازه و شکل سنگ ها:

قطع کردن زائده ها:

ممکن است بعضی از سنگها برای حفظ وضعیت یکسان اتصال ها یا جایگیری صحیح هنگام نصب به برش یا تغییر شکل نیاز داشته باشند. دقیق ترین برش ها به وسیله تیغه الماسه اره های گرد بر (یا فرز) حاصل می شوند و نمای پرداخت شده تری را ایجاد می کنند. می توان مانند کاشی کاری از یک تیشه یا گاز انبر با دهانه بزرگ نیز استفاده کرد.
ما پیشنهاد می کنیم تا لبه های بریده شده را در معرض دید قرار ندهید.



در ابتدا سنگ های گوشه ای را نصب کنید. گوشه ها دارای یک لبه بزرگ و یک لبه کوچک هستند. لبه ها را یک در میان بزرگ و کوچک نصب کنید تا هر لبه زیر لبه مخالف خودش در سنگ بالایی باشد.

با استفاده از یک ماله بنایی پشت سنگ را با یک لایه نازک ۱.۲۵ سانتی متری از ملاط بپوشانید. سنگ را محکم در جای خود بفشارید و با جابجایی آرام دست خود اتصال حاصل را محکم تر کنید. ملاط پشت سنگ می بایست کاملا فشرده شود به صورتیکه از اطراف سنگ نصب شده بیرون بزنند و دور آن را بگیرد.

بکار بردن ملاط:

سنگها را از بالا به پایین دیوار نصب کنید. با این کار از ریخته شدن ملاط روی سنگ های زیرین جلوگیری می کنید. از یک ماله بنایی برای پوشاندن سنگ ها با یکم لایه نازک ۱.۲۵ سانتی متری از ملاط استفاده کنید. همیشه هنگامی که سنگ را در جای خود می فشارید تکانهای آرامی به دست خود بدهید تا سنگ با جابجایی های کوچک به طرفین در جای خود محکم تر شود. با استفاده از ماله ملاط اضافه را پاک کنید.

هنگام برش و شکل دادن همیشه از عینک ایمنی و ماسک استفاده نمایید.

بندکشی:

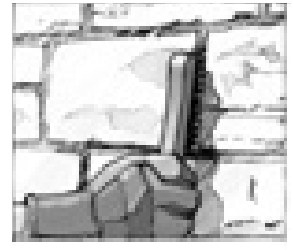
بعد از نصب سنگها، اتصالات و فضای بین سنگ ها را به وسیله کیسه بندکشی پر از ملاط کنید. پرداخت بندکشی همیشه بخش پر کار نصب سنگ است. پس از حدود ۳۰ تا ۶۰ دقیقه و هنگامی که ملاط خشک شد، لکه های ملاط با استفاده از یک ماهوت پاک کن یا برس خشک و سفت از بین خواهند رفت.



هنگام ایجاد یک بندکشی تورفته سنتی، از یک چوب یا ابزار دیگر استفاده کنید.
هنگامی که بندکشی نمدار است از برس استفاده نکنید چون این کار باعث لکه دار شدن همیشگی سنگ ها می شود.

تمیز کردن سنگ ها :

با گذشت زمان سنگ ها ممکن است کثیف شوند. این کثیفی ممکن است به وسیله محلول غلیظ صابون یا شوینده ها در آب و برس زبر پاک شوند. از برس سیمی استفاده نکنید چون به سطح سنگ آسیب می رساند همچنین سطوح سنگ را به وسیله اسید یا محصولات با پایه اسید تمیز نکنید. شستشو با فشار هم از طرف ما توصیه نمی شود.



SADR STONE CO.®

تهران ، شهرک غرب ، خیابان هرمان ، بین کوچه دوم و چهارم
روبروی برج سعدی ، پلاک ۸۰۴ کدپستی : ۱۴۶۶۶۱۳۹۶۴
تلفکس : ۷ - ۸۸۵۷۶۰۰۶

[http:// www.sadrstone . com](http://www.sadrstone.com)

info@sadrstone.com